

Ausgabe 02/2017 - SANIEREN UND MODERNISIEREN

WÖRNDLPRESS|02



Dachausbau und Aufstockung

Neuen, modernen Wohnraum schaffen in kürzester Bauzeit.

Modernisierung

Aus Alt mach neu - ihr altes, neues Haus ist nicht wieder zu erkennen.

Projekte

Räume zum Spielen, Singen, Wohlfühlen – ganz aus Holz .



PLANUNG:

„Ihr Haus kann mehr!“

Der erste Schritt ist die Erfassung und Analyse des Bestandsgebäudes, hierzu gehören der Zustand, Energiekosten und Wohnqualität des Objektes.

Gemeinsam sprechen wir über Ihre Wünsche, Ihre Vorstellungen und Ihr Budget. Dies können z. B. sein mehr Raum zur freien Entfaltung, mehr Wohnlichkeit oder auch Werterhalt und Wertsteigerung.

Wir beraten Sie über die verschiedenen Möglichkeiten: Dachgeschossausbau, Aufstockung, Modernisierung oder auch Anbau. Ob heller Wintergarten, ein repräsentativer Eingangsbereich oder geräumiges Home-Office, das Portfolio bietet viele Möglichkeiten.

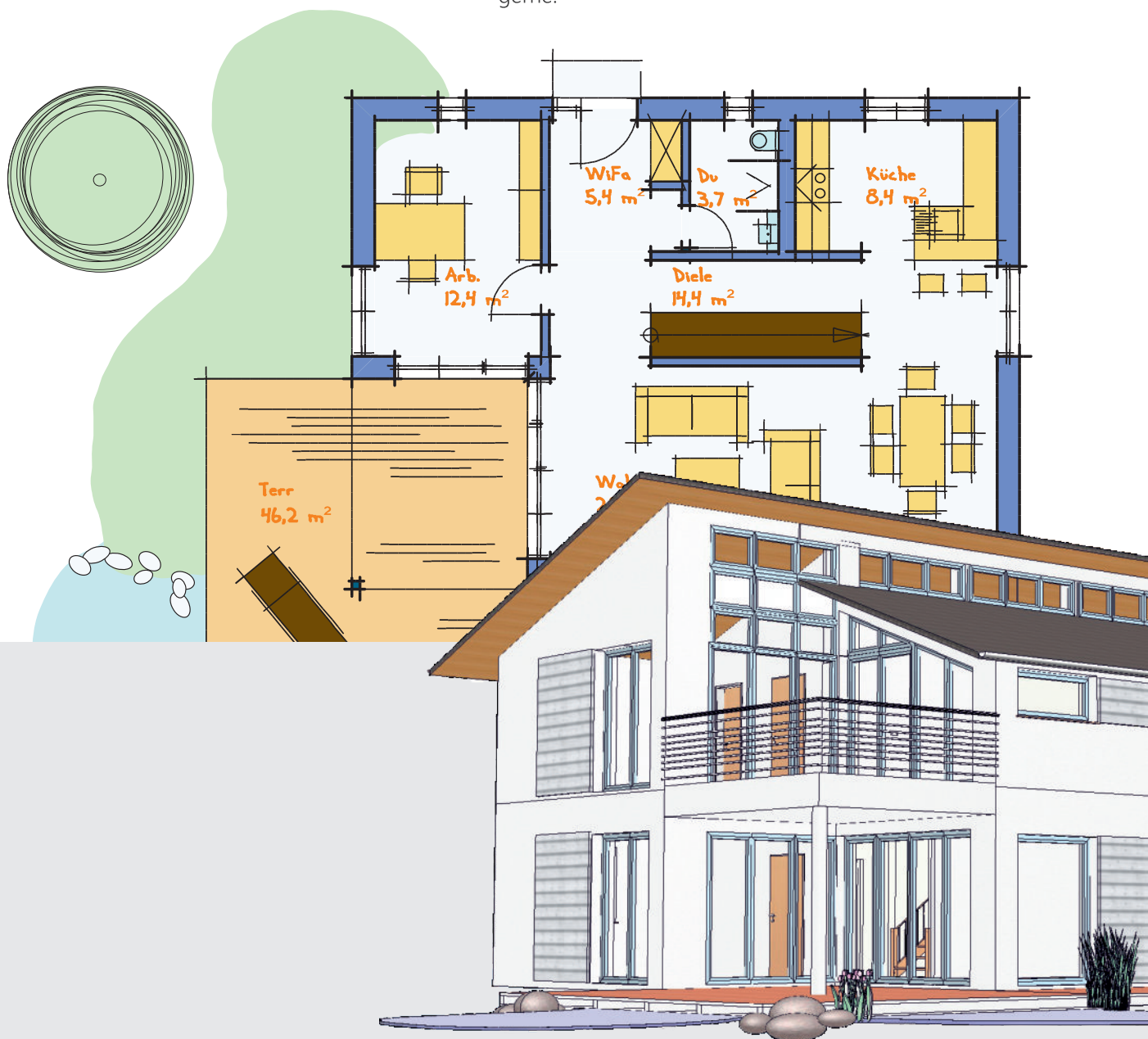
Bereits im Vorfeld klären wir für Sie offene Fragen mit Behörden, Kommunen oder auch Nachbarn.

Nach den ersten Skizzen hilft Ihnen ein detaillierter Kostenrahmen.

Den notwendigen Energieausweis erstellt unser Partnerbetrieb für Sie. Bei Bedarf unterstützt Sie unser Energieberater gerne bei der Beantragung von KfW-Fördermitteln.

Wir lassen auch die spätere anderweitige Nutzung bei der Planung nicht außer Acht. Vielleicht ist auch Barrierefreiheit ein wichtiger Gedanke.

Nutzen Sie unsere Erfahrung - wir beraten Sie gerne.



BAULEITUNG:

„Wir bauen – Sie genießen“

Wenn die Planung steht und Sie alle Details abgesehen haben, koordinieren wir auf Wunsch sämtliche Gewerke. Ein erfahrener Bauleiter ist Ihr Ansprechpartner in allen Fragen

Unsere Partnerunternehmen sind ausschließlich erfahrene Fachfirmen aus der Region, mit denen wir schon lange zusammenarbeiten

Wir übernehmen die Planung des Bauablaufs, mit den einzelnen Gewerken, und erstellen einen ausführlichen Terminplan.

Alle notwendigen Vorschriften und Normen werden geprüft und die Einhaltung überwacht.

Gerade bei einem Um- oder Ausbau tritt immer wieder Unvorhergesehenes auf, dies wird in Zusammenarbeit mit dem Bauleiter zügig geklärt. Er ist ebenso zuständig für die Sicherheit und Sauberkeit auf Ihrer Baustelle.

Hohe Fertigungsgenauigkeit durch den CNC-gestützten Abbund, sauber durchdachte Konstruktionen und Anschlussdetails, sowie modernste nachwachsende Dämmstoffe ermöglichen eine hohe Energieeffizienz. Serienmäßige Aufdachdämmung aus Holzweichfaser oder Zellulose sorgen zudem für effektiven sommerlichen Hitzeschutz.

Die individuelle Bauweise bietet uns die Möglichkeit auf alle Ihre Wünsche und Vorstellungen einzugehen und so Ihr Wunschhaus Wirklichkeit werden zu lassen.



Sie brauchen sich nicht viele
Namen und Telefon-Nummern
merken – nur unsere!

DACHHAUSBAU/-AUFSTOCKUNG/ANBAU

„Lieben Sie größer?“

DACHHAUSBAU

Günstig Wohnraum schaffen? Dachböden bergen ein enormes Potenzial. Hobbyraum, Kinder- oder Gästezimmer – wir machen bei Ihrem Dachausbau alles möglich z. B. mit Gauben oder Dachfenstern, die lichtdurchflutete wohnliche neue Räume schaffen.



DACHAUFSTOCKUNG

Viele Dachräume sind unbewohnbar, da zu klein. Eine Aufstockung kann hier genau die richtige Lösung sein. Ein Apartment für ein heranwachsendes Kind, endlich ein eigenes Büro oder zusätzliche Zimmer, weil das Haus inzwischen einfach zu eng geworden ist.

Durch eine Aufstockung können viele Ihrer Wünsche wahr werden.

Wir zeigen Ihnen wie!



ANBAU

Ein neuer Eingangsbereich, Platz für eine große, helle Wohnküche, erweiterter Wohnraum: durch einen Anbau in Holzbauweise können wir innerhalb kürzester Zeit neue Wohnlichkeit schaffen.

Nutzen Sie unsere Erfahrung.



MODERNISIERUNG/HAUSUMBAU

„Ihr altes, neues Haus nicht wieder zu erkennen.“

MODERNISIERUNG

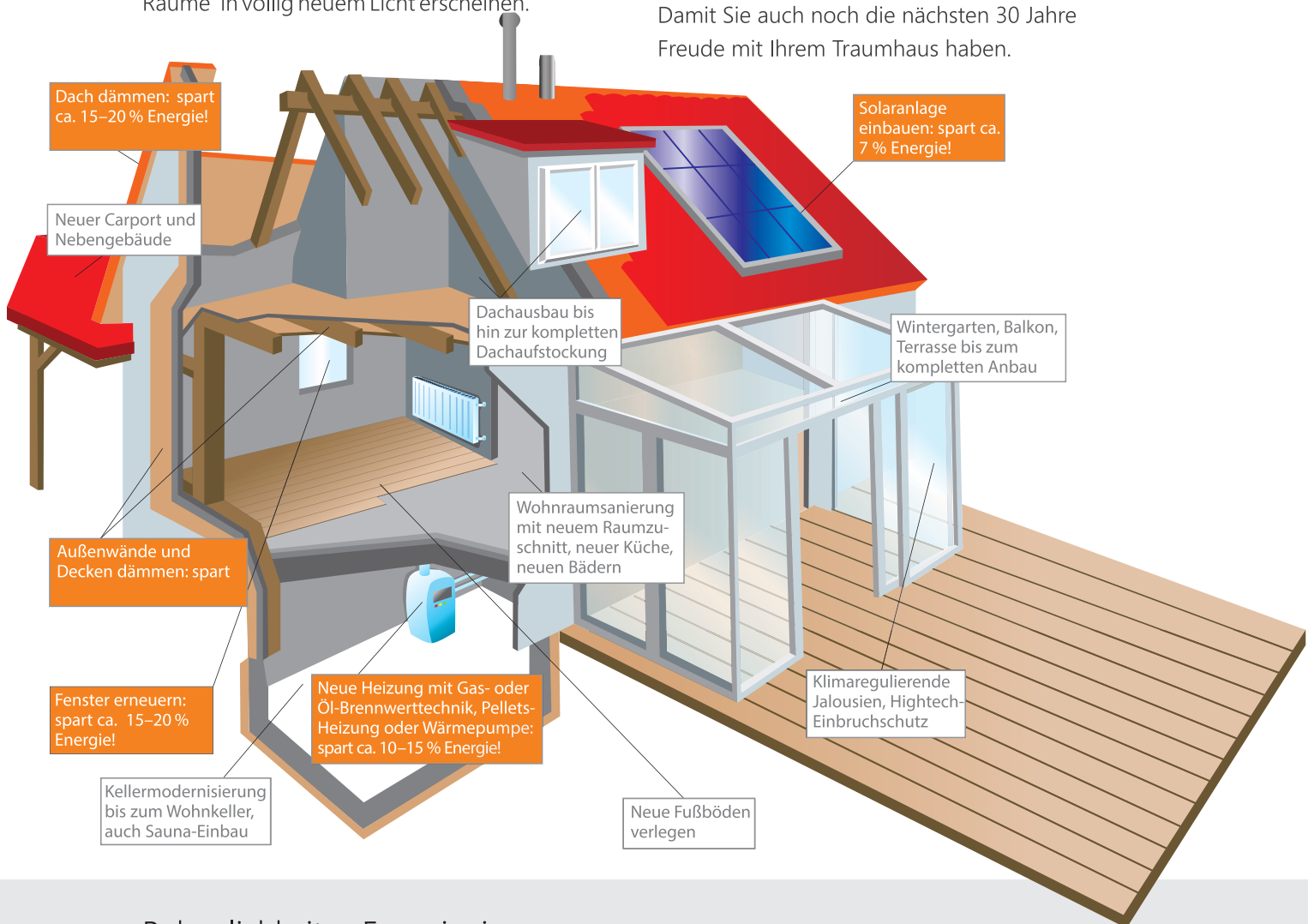
Energieeffizienz und Wohnwertsteigerung durch Modernisierung. Hierzu gehören u. a. Sanierung der Außenfassade, energiesparende Fenster, effiziente Heizungssysteme, aber auch die Neugestaltung von Wohnräumen mit neuen Böden, Türen. Der Einbau von Dachfenstern lässt Räume in völlig neuem Licht erscheinen.

HAUSUMBAU

Barrierefrei leben, heute schon an morgen denken:

Wir sorgen für stufenlose Zugänge, verbreitern Türen und Durchgänge, bereiten das Treppenhaus für einen Lift vor und planen seniorengerechte Bäder und Küchen.

Damit Sie auch noch die nächsten 30 Jahre Freude mit Ihrem Traumhaus haben.



Behaglichkeit + Energieeinsparung
miteinander vereint – Ihr Haus ist für
die Zukunft gerüstet:

PROJEKTE

„Zufriedene Kunden sind unsere beste Referenz.“

Aus Alt mach Neu Modernisierung eines ehemaligen Bauernhofes

Die tolle Lage und das ansprechende Äußere haben unseren Kunden zum Kauf des Gebäudes bewogen. Umfangreiche Umbau- und Renovierungsmaßnahmen waren jedoch notwendig, um ein zeitgemäßes Wohngebäude entstehen zu lassen.

Wir übernahmen die Koordination verschiedenster Gewerke und die Umsetzung umfangreicher Holzbauarbeiten, dies alles obwohl, bzw. weil der Kunde nicht vor Ort war.

Ein wunderschönes Wohngebäude ist entstanden, bei dem die Hausherrin sehr viel Geschmack und Feingefühl bewies. Alte Elemente blieben erhalten, wurden mit Modernem kombiniert und höchster Wohnkomfort entstand.

Wir danken der Bauherrschaft für Ihr Vertrauen und den Auftrag und allen unseren Partnerunternehmen für die gute Zusammenarbeit, ohne die so ein Projekt nicht möglich wäre.



Neuen Wohnraum schaffen

In Zeiten hoher Grundstückspreise eine perfekte Alternative

Im Holzbau zeigen sich hier, gerade im Bereich der Erweiterung von Gebäuden, erhebliche Vorteile. Dies ist unter anderem die kurze Bauzeit durch die bereits im Betrieb vorgefertigten Bauteile. Das Wörndl Haus ist mit dem Ü-Prüfzeichen für genau diese Holzelemente zertifiziert. Durch Fremdüberwachung werden die hohen Qualitätsansprüche garantiert und gesichert.

Alles aus einer Hand, wir beraten, planen, organisieren die Erweiterung und wickeln den Umbau in kürzester Zeit komplett für Sie ab.

Genau diese Erfahrung konnte Familie Schiefer bei der Erweiterung Ihres Bungalows machen.

Ein zusätzliches Stockwerk sollte für „die junge Generation“ geschaffen werden. „Ich wollte nicht mit zehn Firmen oder Handwerkern sprechen, da kommt es schnell zu Terminproblemen.“ Das Dach des Gebäudes wurde abgenommen und in nur zwei Tagen war das Haus wieder regendicht und für die Besitzer im Erdgeschoß weiter bewohnbar.

Unser Bauleiter koordinierte Holzbau-, Heizungs- und Elektroarbeiten, sowie den gesamten Ausbau der neuen Wohnräume und das alles in nur drei Monaten Bauzeit.

Herzlichen Dank an Hr. Schiefer jun. für den schönen Auftrag, Hr. und Fr. Schiefer sen. für Ihre Hilfsbereitschaft und allen beteiligten Firmen für die tolle Abwicklung!



Alt & Neu



Kinderkrippe Sternenbrücke

Räume zum Spielen, Singen, Wohlfühlen – ganz aus Holz

Mit dem Bau der Kinderkrippe wurde das Angebot der Raphael-Schule (heilpädagogische Waldorfschule) in Bad Aibling komplettiert. Es beinhaltet nun auch eine integrative Kinderkrippe.

Geplant hat die Architektin Claudia Petzenhammer das 4,80m hohe, eingeschossige Gebäude, deren gestalterischer Leitgedanke die aus Kinderbüchern bekannte "Raupe Nimmersatt" war. Um der frühkindlichen Begleitung einen adäquaten Raum zu geben, lag die Wahl des wohngesunden, unbehandelten Massivholzes nahe.

Auch für uns war dieses Objekt etwas ganz Besonderes, durch seine ungewöhnliche Form, die Lage eingebettet zwischen zwei Gebäuden, und ein eng gesteckter Fertigstellungstermin. Hier konnten wir wieder einmal zeigen, dass wir gerne auch große Herausforderungen annehmen und umsetzen. Ganz besonders freut es uns, dass wir hier Kindern, mit und ohne Handicap, Räume schafften, die ein gesundes Wohlfühlklima bieten und durch ihre besondere Form besonders heimelig sind.

Wir bedanken uns bei dem Förderverein Freie Heilpädagogische Waldorfschule Rosenheim und Umgebung für sein Vertrauen und die gute Zusammenarbeit. Allen Kindern und Mitarbeitern eine gute und erfüllende Zeit in den neuen Räumen - ebenso beim Architekturbüro Petzenhammer, Ingenieurbüro Primas und allen Partnerunternehmen für die gute Zusammenarbeit.



EINE BRÜCKE AUS HOLZ

Das war wirklich kein alltäglicher Auftrag.

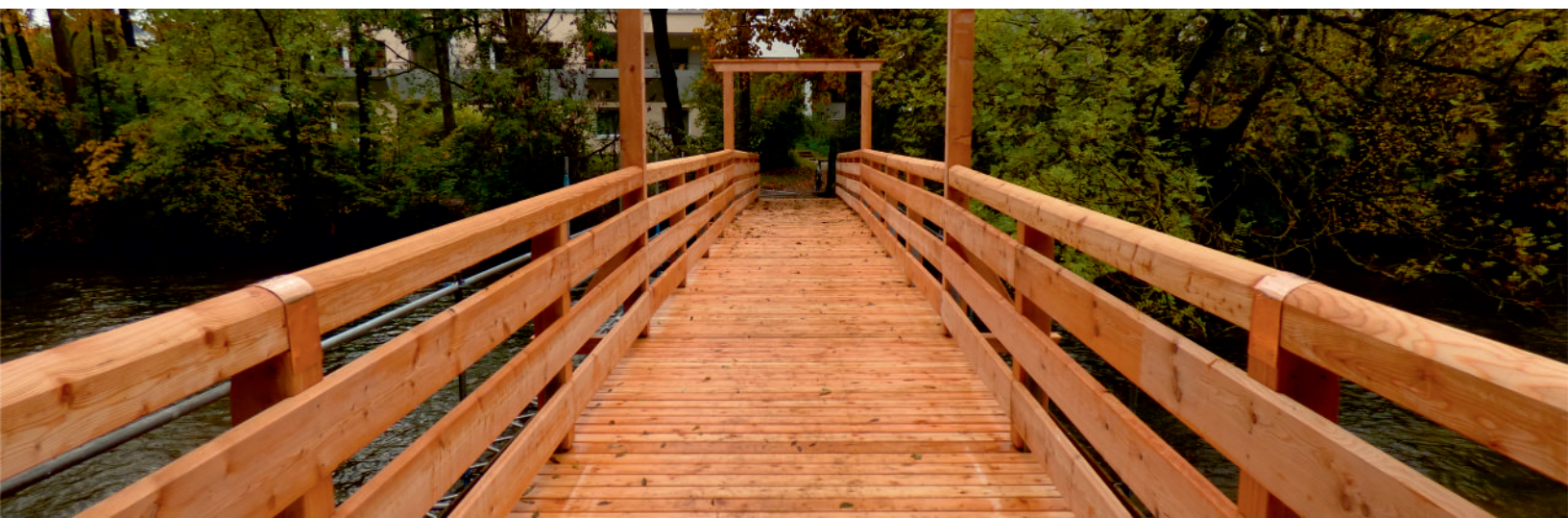
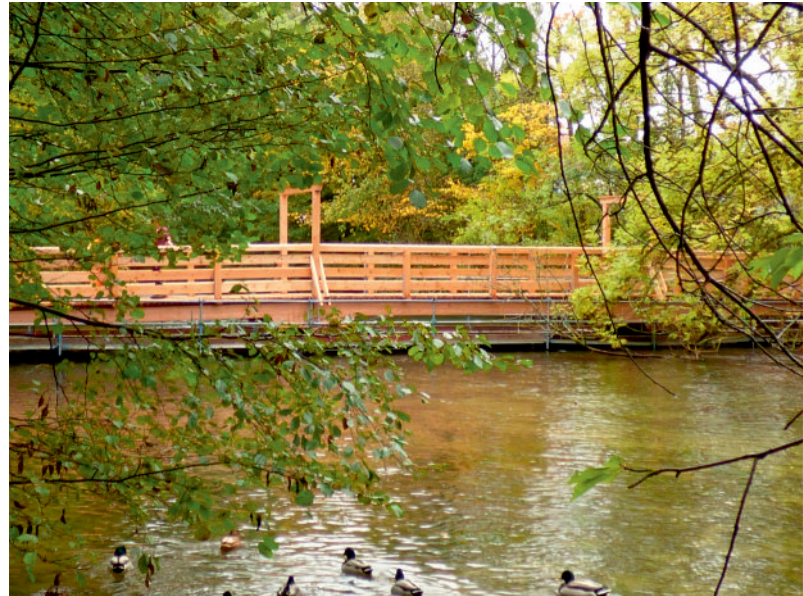
Umso mehr freuten wir uns, als der Startschuss für die Sanierung einer Brücke in Gauting, welche über die Murr führt, zu hören war.

Auch für unseren Gerüstbauer war dieser Auftrag eine Herausforderung, da dieses zum Großteil im Wasser stand und dort auch fest verankert werden musste. Ein herzlicher Dank für die gute Kooperation und tolle Arbeit geht an die Firma AP-Gerüstbau in Griesstätt.

Der große Vorfertigungsgrad war bei diesem Auftrag sehr hilfreich, da für die Montage ein Autokran notwendig war und dieser möglichst wenig Standzeiten haben sollte.

Des Weiteren sollte die Sperrung der Brücke so kurz wie möglich gehalten werden. Wir schafften es die Brücke in nur vier Tagen wieder für den Verkehr freizugeben.

Herzlichen Dank an die Gemeinde Gauting für den Auftrag sowie an unsere unterstützenden Fachpartner.



WÖRNDLINHOUSE

LEBEN IST VERÄNDERUNG

Weiterbildung ist heute wichtig, gerade für junge Menschen. Daher können wir es sehr gut verstehen, dass sich Mitarbeiter auf den Weg machen um wieder die Schulbank drücken.

Dass dies gleich Mehrere auf einmal sind, hat uns zwar vor große Herausforderungen gestellt, aber auch diese sind zu meistern.

Michael Linner und Julian Wörndl besuchen seit September die Technikerschule, Michael Markus macht eine zweite Lehre und Kilian Kluger hat ein Studium an der Hochschule in Rosenheim begonnen. Nikolai Gilck ist mit seiner Familie nach Namibia ausgewandert.

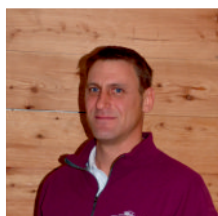
Wir danken Ihnen für Ihr Engagement und Ihre Arbeit in unserem Betrieb und wünschen Allen alles Gute für die Zukunft.

NEUE MITARBEITER

Gerade deshalb sind wir froh sehr schnell neue und sehr gut ausgebildete Mitarbeiter gefunden zu haben: Christian Lampersberger und Kilian Gall sind ausgebildete Zimmerer mit viel Erfahrung, Manuel Edl hat 2016 seine Ausbildung als Zimmerer abgeschlossen.

Veit Mandel hat im September seine Ausbildung zum Zimmerer bei uns begonnen und Florian Schupfnger studiert im Verbund und absolviert die Zimmererausbildung bei uns. Benjamin Müller hat gerade sein Studium „Holzbau + Ausbau“ beendet und schreibt bei uns seine Bachelorarbeit.

Wir freuen uns auf eine gute und lange Zusammenarbeit.



Christian Lampersberger
Zimmererfacharbeiter



Kilian Gall
Zimmererfacharbeiter



Manuel Edl
Zimmererfacharbeiter



Veit Mandel
Auszubildender



Florian Schupfnger
Verbundstudent



Benjamin Müller
Student

Die Gemeinschaft zählt

Beim Betriebsausflug im März ging es mit dem Zug nach Wien. Ein lustige Stadtführung zu den Sehenswürdigkeiten der Stadt war der Einstieg, danach konnten wir den Dachstuhl einer Kirche besichtigen, ein ganz besonderes Erlebnis für uns Zimmerer.

Am nächsten Tag wurde es sportlich, es ging zu einem Wald-Kletterpark, der Spaß war sichtlich groß.

Im Herbst machten wir uns auf den Weg nach Ainning, zu unserem Partner Holzbau Koch, der für uns die Massivhauswände fertigt und liefert. Dort besichtigten wir die Abbundanlagen und den modernen Fertigungsbetrieb.

Abschließend besuchten wir die Brauerei Schönram zu einer Führung und ließen den Tag gemütlich ausklingen.



GARANTIE

„Wir bleiben Ihr Partner - versprochen.“

Nach dem besenreinen Ende der Baumaßnahme freuen wir uns auf die gemeinsame Abnahme und Übergabe Ihre Bauprojektes.

Selbstverständlich bleiben wir auch in der Zukunft, als Ihr regional ansässiger Partner, immer an Ihrer Seite, egal ob es sich um eine kleine Reparatur, eine neue Terrasse, ein Mülltonnenhäuschen oder einen Carport handelt.

Dafür garantieren wir:

- ✓ durch umfassende Gewährleistung
- ✓ durch unseren bewährten Service

Garantien

Um individuelle Wohnträume perfekt bauen zu können, haben sich ausgewählte Manufakturen in Deutschland zur ZimmerMeisterHaus-Gruppe zusammengeschlossen. Bei allen unseren Projekten bieten wir Ihnen **5 ZimmerMeisterHaus-Garantien:**

1. Die Zuverlässigkeitgarantie

Ein Ansprechpartner nimmt sich viel Zeit für Sie. Planung und Bau gestalten wir stressfrei und zeitnah. Auf unsere Aussagen und Angebote ist Verlass. Durch die starke ZimmerMeisterHaus-Gruppe garantieren wir ein optimales Preis-Leistungs-Verhältnis.

2. Die Kompetenzgarantie

Durch eine gemeinsame Gütesicherung, Weiterbildung, Erfahrungsaustausch und viel Praxis mit jährlich über 1.800 Objekten garantieren wir höchsten Qualitätsstandard und Werterhalt für das gesamte Gebäude.

3. Die Sauberkeitgarantie

Unsere Mitarbeiter achten auf gründliche Sauberkeit. Ganz besonders bei Umbaumaßnahmen beeinträchtigen wir Ihren Tagesablauf nur minimal – auch durch unsere Vorfertigung, schnelle Montage und trockenen Ausbau.

4. Die Wohlfühlgarantie

Wir verwenden natürliche, baubiologisch einwandfreie Baustoffe. Die hoch wärmedämmende Gebäudehülle, modernste Haustechnik und Solararchitektur steigern Wert und Wohnwert. Und die 100 %ige Umsetzung Ihrer Wohnwünsche macht Ihr ZimmerMeisterHaus endgültig zum Wunschhaus.

5. Die Langfristgarantie

Wissenschaftler bestätigen, dass ein ZimmerMeisterHaus bei Lebensdauer und Wertehalt anderen Bauweisen in nichts nachsteht. Der geringe Energieverbrauch macht Sie von steigenden Energiekosten unabhängig. Die ressourcen- und energiesparende Bauweise ist unser Beitrag für eine intakte Natur.

Robert Bergmüller

Robert Bergmüller, Präsident der
Vereinigung ZimmerMeisterHaus e. V.



Impressum: Franz Wörndl Zimmerei e.K. - Anschrift siehe unten. Für den Inhalt verantwortlich Franz Wörndl. Keine Gewähr auf Richtigkeit.



HOLZBAU WÖRNDL

HOLZHÄUSER · DACHSTÜHLE · HOLZBAU · DACHFENSTER

FRANZ WÖRNDL ZIMMEREI e.K.
Gewerbegebiet Natzing 7 · 83125 Eggstätt
Telefon 08056-90490
www.holzbau-woerndl.de